

شقق أريج
Areej Apartments



الجدادة
Aljada

هنا المكان
The place to be



أراد

تأسست الشركة في عام 2017 برؤية واضحة هدفها السعي نحو تطوير مجتمعات سكنية جذابة تضي حياة ساكنيها وتلهمهم وتمنحهم الشعور بالانتماء إليها.

ونشأت الشركة الأحدث في مجال التطوير العقاري على مستوى الدولة كمشروع مشترك يستمد قوته وخبرته من تضافر جهود اثنتين من أهم الشركات في هذا المجال وهما مجموعة بسمة التي يترأسها سمو الشيخ سلطان بن أحمد القاسمي ومجموعة 'كي بي دبليو' للاستثمارات التي أسسها صاحب السمو الملكي الأمير خالد بن الوليد بن طلال آل سعود.

وتسعى أراد إلى دفع عجلة النمو الاقتصادي والمساهمة في التطور السريع الذي تشهده الشارقة بما يتماشى مع الجهود الحكومية الساعية إلى تحسين حياة الجميع دون استثناء.

ARADA

Founded in early 2017, ARADA is dedicated to building breathtaking communities that inspire, enrich and engage their residents.

The UAE's newest developer leverages the strength and experience of its two founding companies, Basma Group, led by His Excellency Sheikh Sultan bin Ahmed Al Qasimi, and KBW Investments, founded by His Royal Highness Prince Khaled bin Alwaleed bin Talal Al Saud.

ARADA is a driver of economic growth and is perfectly positioned to contribute to the rapid development of Sharjah, in line with the government's commitment to ensure a better life for everyone.

الجادة

يعد مشروع الجادة أحدث مشروع سكني في الشارقة، حيث بنعم المقيمون والزوار بمجموعة من أحدث المرافق والخدمات، وتنوع خيارات السكن والعمل والترفيه والاستجمام والتسوق والتفاحة في مكان واحد.

ويقع المشروع في قلب المدينة ويمتاز بسهولة الوصول منه إلى المناطق المجاورة والإمارات الأخرى ويمتد على مساحة شاسعة تبلغ 2.2 مليون متر مربع.

يهدف مشروع الجادة إلى توفير حياة يملؤها النشاط والاسترخاء بتصميم يجسد في مخططة الرئيسي أعرق المواقف التراثية في الشارقة.

مشروع الجادة هو وجهة يلتقي فيها التصميم المميز بالأنافة المعاصرة، في أجواء توفر لكم فرصاً غنية لا حدود لها.

Aljada

Aljada is Sharjah's newest address, a destination where everything is at your fingertips, and where living, working, entertainment, recreation, shopping and culture all come together.

Ideally located in the heart of the city, Aljada is spread over 2.2 million square metres, with exceptional connectivity to surrounding areas and the other emirates.

With a masterplan that draws inspiration from some of Sharjah's oldest heritage districts, Aljada is designed to provide you with a stress-free yet active lifestyle.

A destination where engaging design meets contemporary elegance, Aljada allows you to be all that you can be.



المطاعم في مشروع الجادة

عالمةً من المأكولات على طاولتك.

أينما ذهبت في الجادة، ستجد خيارات واسعة من المأكولات الشهية مع خدمة التوصيل إلى المنازل.

وتتراوح الخيارات من المطاعم الفاخرة إلى أشهر العلامات التجارية من جهة ومن أفضل المقاهي إلى محلات الوجبات السريعة من جهة ثانية في أجواء يستمتع فيها السكان والزوار على حد سواء.

ويساعد انتشار هذه المطاعم في أرجاء الجادة وتنوع الأصناف والمصادر على توفير وجهة جديدة كلياً لعشاق المذاق الشهي في المنطقة.

Restaurants and Cafés at Aljada

The world at your table.

No matter where you are in Aljada, you're guaranteed to find a range of delicious dining options right on your doorstep.

From high-end independent restaurants to top brands, and from boutique cafés to casual eating, there's a wealth of options for residents and visitors.

Spread throughout the development, the variety and scope of cuisines on offer collectively provide a new destination for food lovers in Middle East.



الترفيه والاستجمام في مشروع الجادة

حيث تصبح الحياة مغامرة شيقة.

سواء كنت تريد قضاء وقت ممتع مع أطفالك أو ممارسة رياضتك المفضلة أو الاستمتاع بأحدث العروض السينمائية والثقافية يوفر لك المركز الرئيسي قلب المشروع النابض مكاناً ترفيهياً عبر تافورته ذات الموسيقى والمؤثرات الاستعراضية، التي تقع في ساحة ذات تصميم عصري جميل تحيط بها مجموعة من المقاهي والمطاعم.

بالإضافة إلى كل ما سبق ذكره يتضمن المركز الرئيسي في الجادة، مجمعاً للمغامرة والاستكشاف للأطفال يعتبر الأكبر في الإمارات الشمالية ومنتزهات للتزلج وصلالات سينما ومركزاً للرياضات البدنية والعديد من أماكن الترفيه الداخلية والخارجية. كما سيتضمن المركز الرئيسي، مركزاً ثقافياً ومسارات ومحال تجارية أرضية.

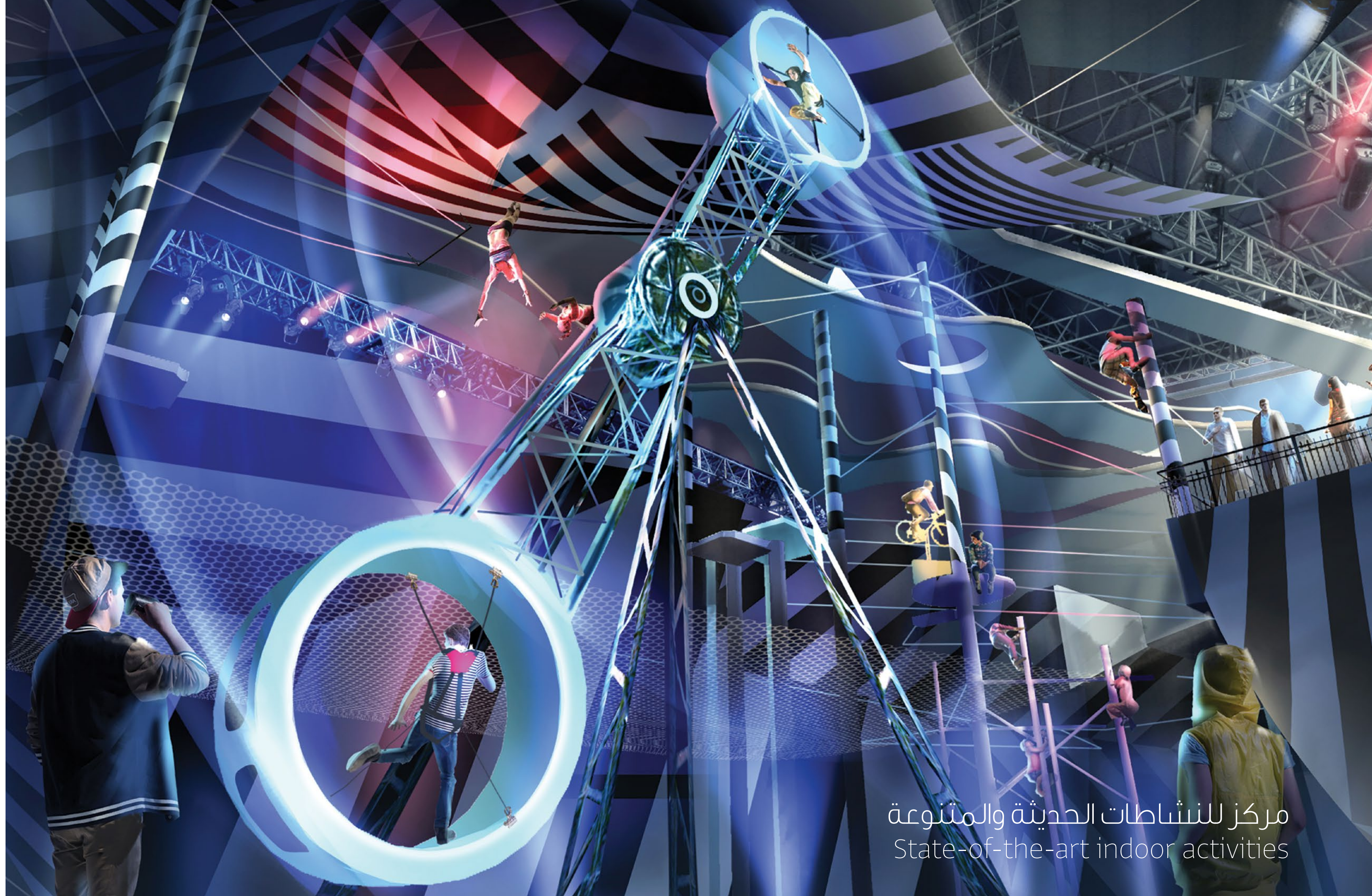
Leisure and Entertainment at Aljada

Let life become an adventure.

Whether you're in the mood for a place to fascinate your children, play your favourite sport, or simply feel like catching the latest show, Aljada's Central Hub is the perfect location for leisure and entertainment. The Central Hub is anchored by a spectacular showpiece musical fountain display, which is situated in a beautifully designed urban piazza, populated with an array of cafés and restaurants.

Among the Central Hub's other attractions will be the largest children's adventure and discovery complex in the Northern Emirates, alongside skateparks, cinemas, an extreme sports centre and a wealth of indoor and outdoor entertainment. The Central Hub will also include a cultural centre, together with promenade and convenience retail.

Complete with inspiring architecture and extensive dining options, the Central Hub will truly be the heart of Sharjah. In addition, our year-round calendar of activities and events means there's always something new to discover at Aljada.



مركز للنشاطات الحديثة والمتنوعة
State-of-the-art indoor activities



موقع استراتيجي

3 دقائق

من المدينة الجامعية

5 دقائق

من مطار الشارقة الدولي

5 دقائق

من المنطقة الحرة بمطار الشارقة

15 دقيقة

من مطار دبي الدولي

15 دقيقة

من كورنيش الشارقة

Connectivity

3min

from University City

5min

from Sharjah International Airport

5min

from Sharjah International Airport Free Zone (SAIF)

15min

from Dubai International Airport

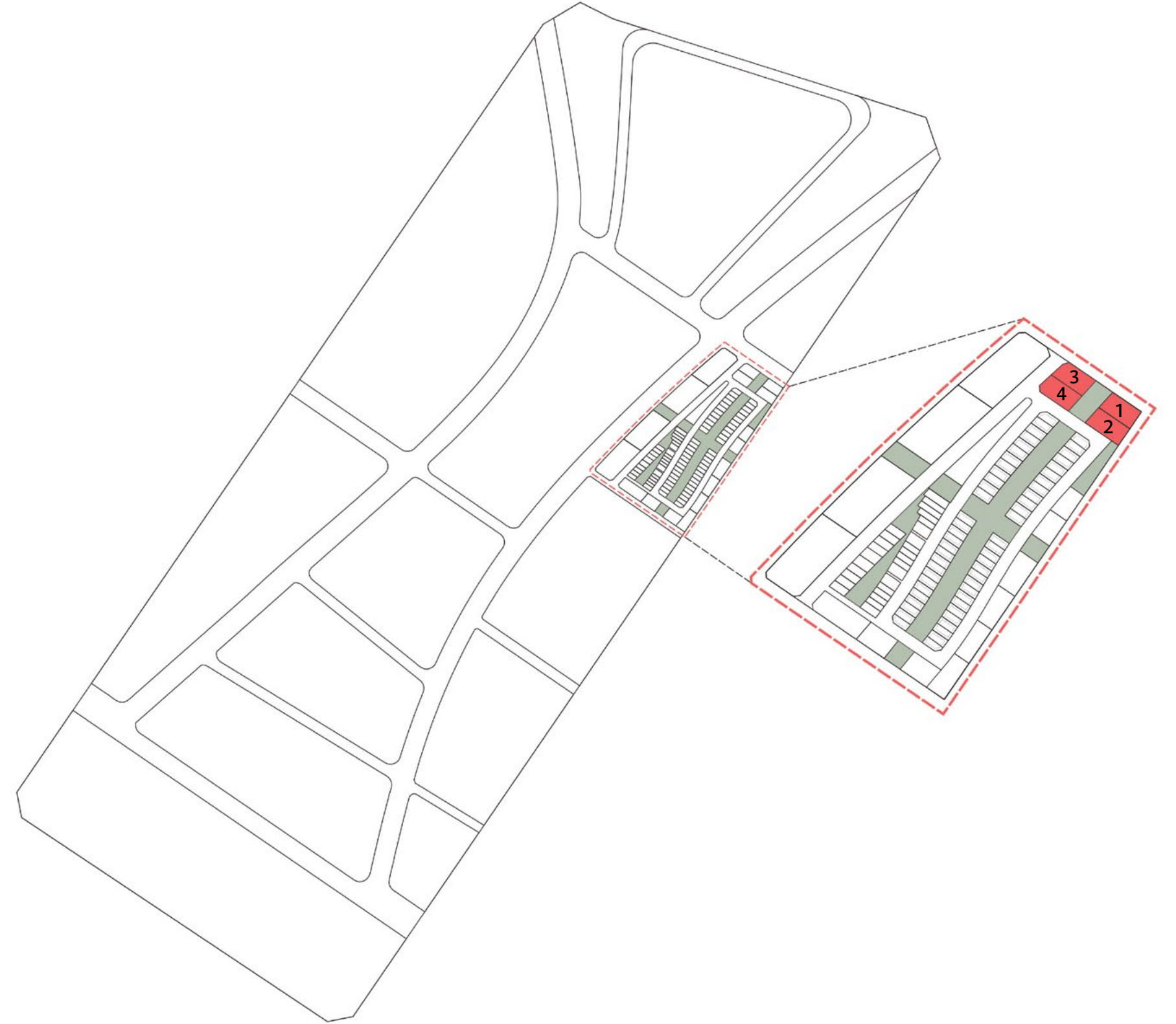
15min

from Sharjah Corniche

شقق أريج السكنية
Areej Apartments



شقق أريج
Areej Apartments
1-4

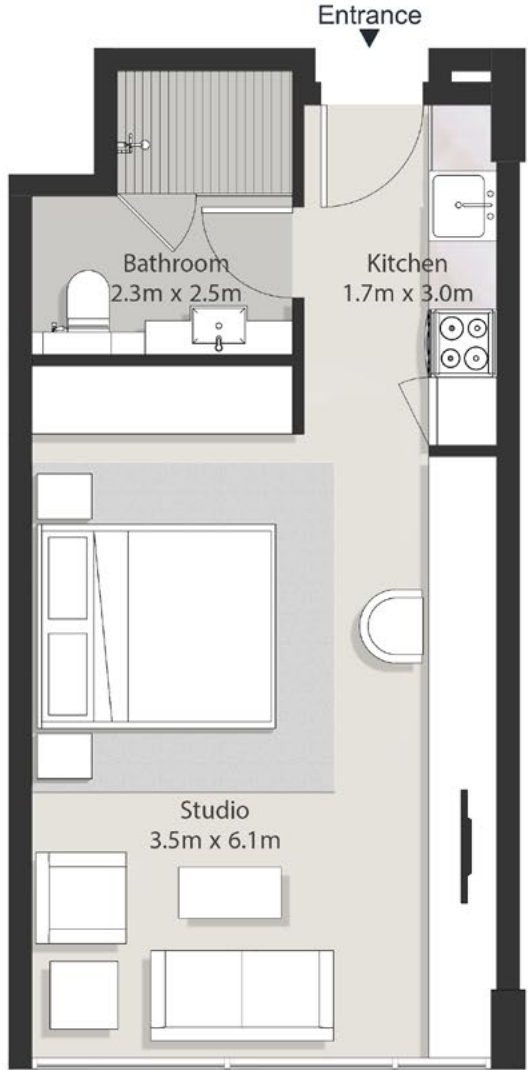








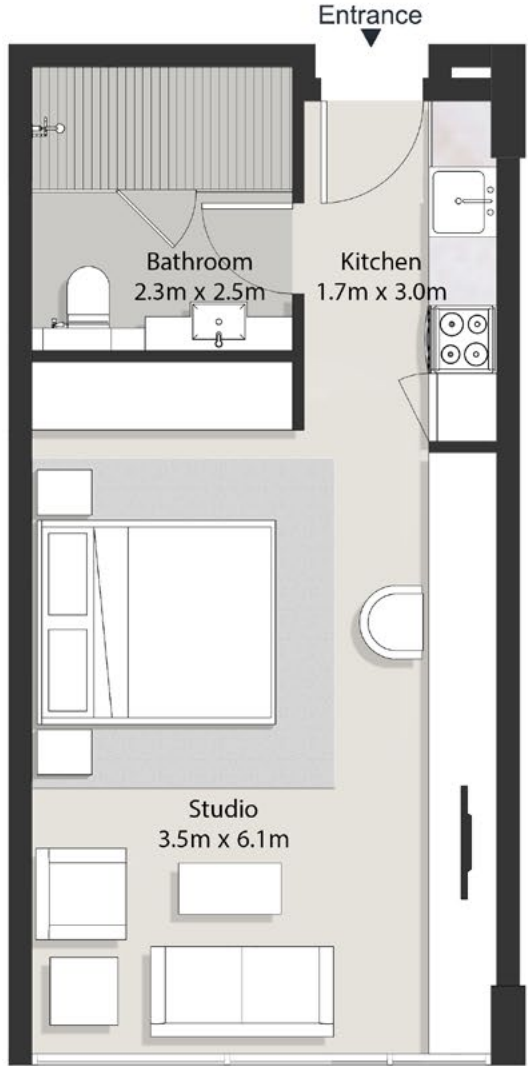
Studio Type A



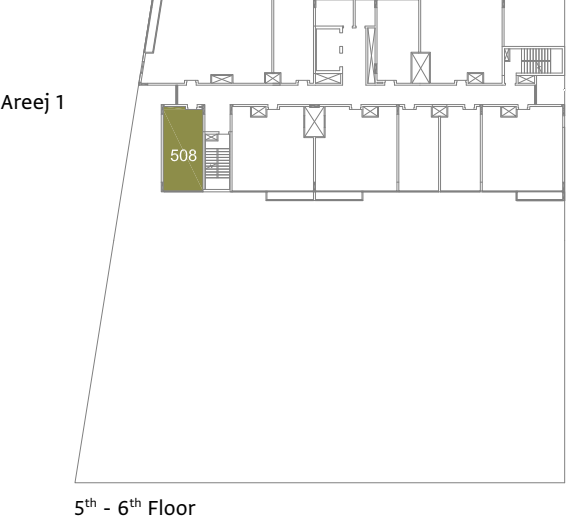
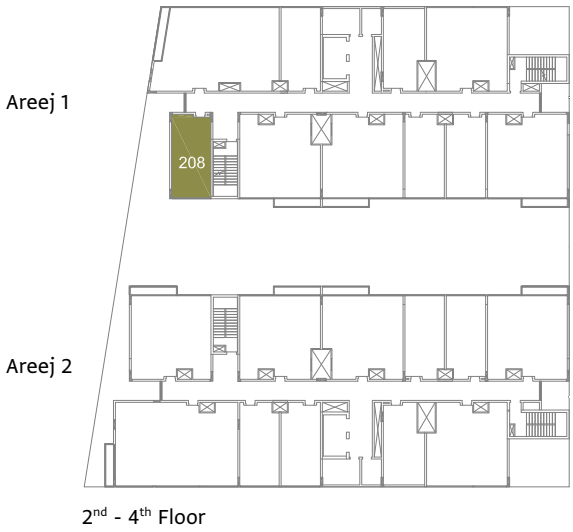
Studio Type A Total Area: 402 sqft



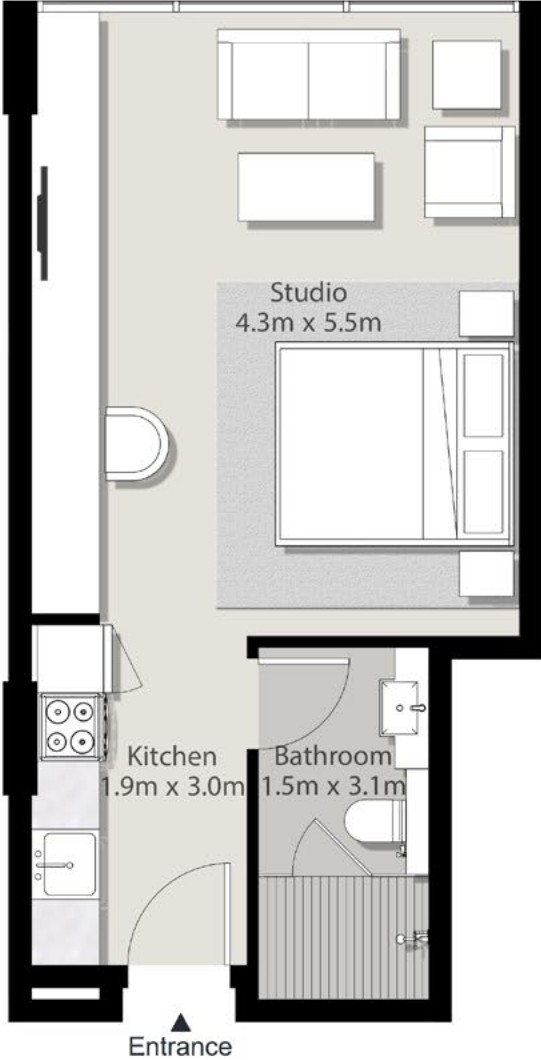
Studio Type B



Studio Type B
Total Area: 426 sqft



Studio Type C



Studio Type C Total Area: 402 sqft



1 Bedroom Type A



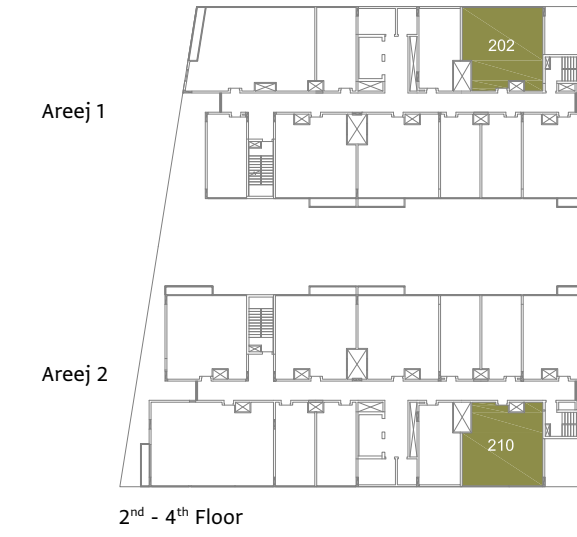
1 Bedroom Type A
1 Bed + 1.5 Bath
Total Area: 823 sqft



1 Bedroom Type B



1 Bedroom Type B
1 Bed + 1.5 Bath
Total Area: 784 sqft



1 Bedroom Type C

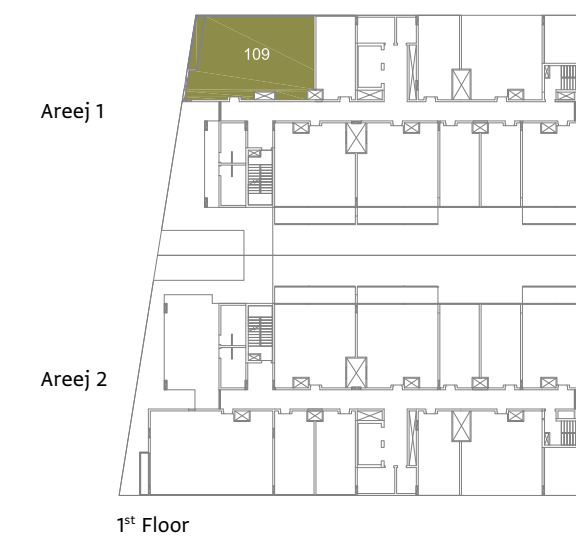


1 Bedroom Type C
1 Bed + 1.5 Bath
Total Area: 858 sqft



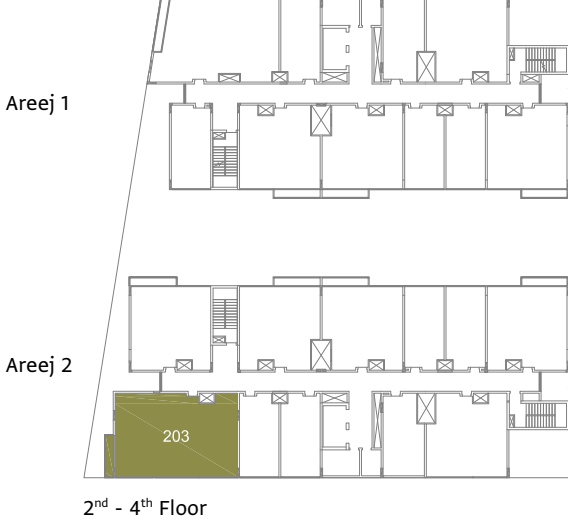
2 Bedroom Type A

2 Bedroom Type A
 2 Bed + 2.5 Bath
 Total Area: 1,236 sqft



2 Bedroom Type B

2 Bedroom Type B
2 Bed + 2.5 Bath
Total Area: 1,286 sqft





حقائق وأرقام

- اتصال مباشر بطريق الخيد وطريق المدينة الجامعية وسهولة الوصول إلى شارع الشيخ محمد بن زايد.
- يتوقع أن يصل عدد سكان المشروع إلى 70 ألف نسمة بين مقيمين وسياح.
- يتميز المركز الرئيسي بالنافورة الموسيقية والساحة العامة التي تعج بالمطاعم والمقاهي الراقية.
- كما سيضم المركز الرئيسي أكبر مجمع للاستكشاف والمغامرة مخصص للأطفال في الإمارات الشمالية.
- وهناك أيضاً حدائق التزلج وصالات السينما ومركز الرياضات المتعددة ومجموعة واسعة من الأنشطة الترفيهية التي تقام في المناطق المغطاة والهواء الطلق.
- يتضمن المخطط الرئيسي لمشروع الجادة أربعة فنادق من المستويات الفاخرة والمتوسطة مع الشقق الفندقية.
- تشجع الأجواء في مشروع الجادة على عيش حياة صحية بفضل التصميم المنظم بعناية والمسارات الطويلة المخصصة للمشبي والجرى وركوب الدراجات الهوائية.
- تشمل مرافق التعليم في الجادة دور الحضانة ورياض الأطفال إضافة إلى 4 مدارس (ثنتان منها من الروضة إلى الصف الثاني عشر وواحدة ابتدائية وواحدة ثانوية).
- تشمل المرافق الصحية عيادات عامة وخاصة متعددة الاختصاصات إضافة إلى مركزين صحيين.
- تشمل المرافق العامة الأخرى 4 مساجد ومكتبتين للبريد ومكتبة عامة ومركز للدفاع المدني ومكتب للبلدية.

Key facts

- Direct access to Al Dhaid Road and University City Road, and easy access to Sheikh Mohammed bin Zayed Road.
- Expected population of 70,000 people including residents, and visitors.
- The Central Hub will feature a musical fountain display and an urban piazza with an array of cafés and restaurants.
- The Central Hub will also include the largest children's adventure and discovery complex in the Northern Emirates.
- It will also feature skateparks, cinemas, an extreme sports centre and a wealth of indoor and outdoor entertainment.
- The Aljada masterplan includes four hotels ranging from luxury to mid-range, along with serviced apartments.
- Aljada promotes an active healthy lifestyle, with linear paths stretching the length of the development and an extensive cycle network.
- Education facilities within Aljada include kindergartens, nurseries and four schools (two K-12, one primary and one secondary).
- Healthcare facilities include general, private and polyclinics, as well as two health centres.
- Other public facilities include four Masjids, two post offices, a public library, a civil defence centre and a municipality office.

A development by

 **ARADA**